

Printserver

Was ist ein Printserver

Printserver sind -einfach ausgedrückt die Netzwerkkarte eines Druckers. Printserver erlauben die Einbindung von Druckern in Netzwerke. Ihre Funktion ähnelt einer Netzwerkkarte in einem Computer. Je nach Netzwerktopologie, Medium und Protokoll gibt es verschiedene Typen und Modelle. Ein Print Server verwaltet in einem Netzwerk die Druckaufträge und ermöglicht mehreren Clients gleichzeitig den Zugang zu einem Drucker.

Arten von Printservern

Printserver können in zwei Kategorien unterteilt werden : die Externen Printserver und die Internen Printserver

Beispiele Externer Printserver

HP Jetdirect 200M
10/100TX (Ethernet/Fast Ethernet)
TCP/IP, EtherTalk, IPX/SPX



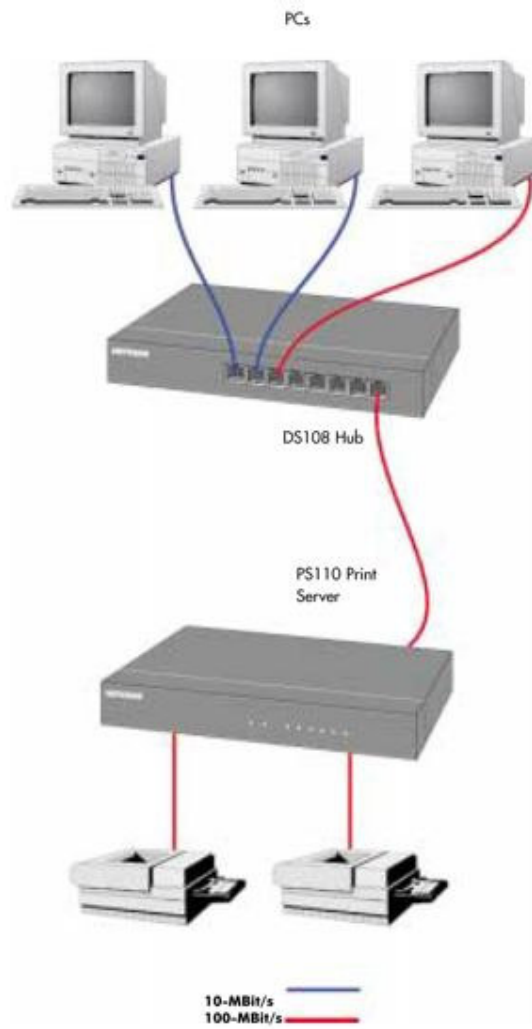
<http://www.hewlett-packard.de>

HP Jetdirect 500x
Bis zu drei Drucker mit paralleler Schnittstelle,
Herstellerunabhängig Druckeranschluss(3x parallel)
Netzwerkanschluss(10/100TX, 10Base2 bzw. Token
Ring (RJ45 Anschluss und BNC Anschluss), 10Base2)



www4.hp.com

Aufbau eines Externen Printservers



www.netgear-info.de

Beispiele Interner Printserver

HP Jetdirect 600N (EIO)
Ethernet/802.3,BNC (10Base2),RJ-45

(10Base-T), LocalTalk



www.bootsector.com

Gründe für einen Printserver

In den meisten Unternehmen ist die gemeinsame Nutzung von Druckern ein Grund für die Installation eines Netzwerks. Der einfachste Weg zum Anschließen eines Druckers an ein Netz ist ein interner oder externer Printserver

Einsatzgebiete von Printservern

Printserver werden meist eingesetzt wenn mehrere PC's in einem Gebäude/Büro sind mit denen es möglich sein soll Ausdrucke zu erstellen wie z.B. Schulen, Ämter oder Büros allgemein.

Vor- und Nachteile von Printservern

Vorteile

- Höhere Auslastung teurer Geräte (Laserdrucker)
- Zentrale Aufstellung und Wartung
- Druckdienste an allen Arbeitsplätzen (höhere Produktivität)
- Höhere Druckgeschwindigkeit als bei einem PC/Fileserver

Nachteile

- Höherer Netzwerkverkehr
- Bei Ausfall des Netzes ist kein Drucken mehr möglich
- Aufwendige Installation