

---

# M06 Elektrotechnik

**Thema:** PSpice - Modell RBreak

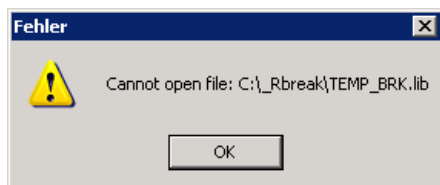
**Dateiname:** Modell RBreak.doc

---

## 1 Schaltungen mit dem Modell „RBreak“

### 1.1 Problematik:

Eine Schaltung wird mit dem Modell „Rbreak“ erstellt. Will man anschließend die Schematics Datei weiterreichen, bzw. wird der vorhandene Ordner in dem die Schaltung gespeichert ist an eine andere Stelle verschoben, erhält man beim erneuten simulieren die folgende Fehlermeldung:

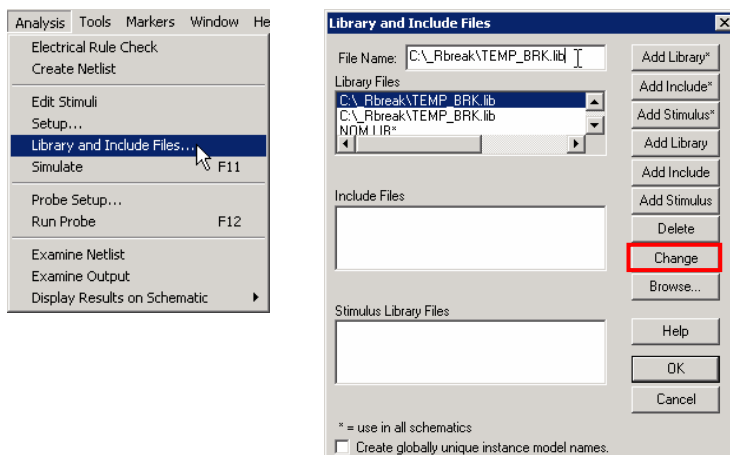


Die Problematik ist darin begründet das PSpice bei der Nutzung von Rbreak eine Bauteilbibliothek <schaltungsname.lib> in dem Ordner, in dem sich Ihre Schaltungen befindet abspeichert. Diese Bibliothek sucht es dann beim Start und findet sie natürlich nicht, da sich der Suchpfad geändert hat.

### 1.2 Lösung:

Um die Pfadangabe anzupassen muss man wie folgt vorgehen: Schematics starten und im Menü „Analysis – Library and Include Files“ die Pfadangabe der Datei <schaltungsname.lib> anpassen.

Dazu markiert man den entsprechenden Eintrag und gibt unter „File Name“ den korrekten Pfad an. Anschließend bestätigt man die Eingabe mit „Change“ und verläßt das Fenster mit OK. Jetzt sollte eine korrekte Simulation gelingen.



**Wichtig:** Will man eine Schaltung mit dem Modell RBreak weitergeben ist außer der Datei <schaltungsname.sch> auch die Datei <schaltungsname.lib> erforderlich. Ansonsten muss das Modell „Rbreak“ komplett über den Menüpunkt „Library and Include Files“ entfernt werden und anschließend neu erstellt werden.